
Índice Paz Ciudadana-Adimark

Santiago, 10 de Agosto de 2010

Antecedentes de la medición, Mayo - Julio 2010

2

- **Comunas estudiadas:** 41 (25 comunas del Gran Santiago y 16 de regiones).
- **Universo:** Personas mayores de 18 años que residen en hogares con teléfono, en las comunas y ciudades estudiadas.
- **Muestra Total:** 3.039 personas.
- **Tipo de muestra:** Probabilística al nivel de hogares y personas.
- **Forma de contacto:** Telefónico.
- **Margen de error estimado:** El margen de error estimado para el total de la muestra es de +/- 1,8%, con un nivel de confianza de un 95% y varianza máxima en las proporciones; para RM es +/- 2,3% y para Regiones es +/- 2,9.
- **Fecha de medición:** Entre el 28 de mayo y el 19 de julio de 2010.

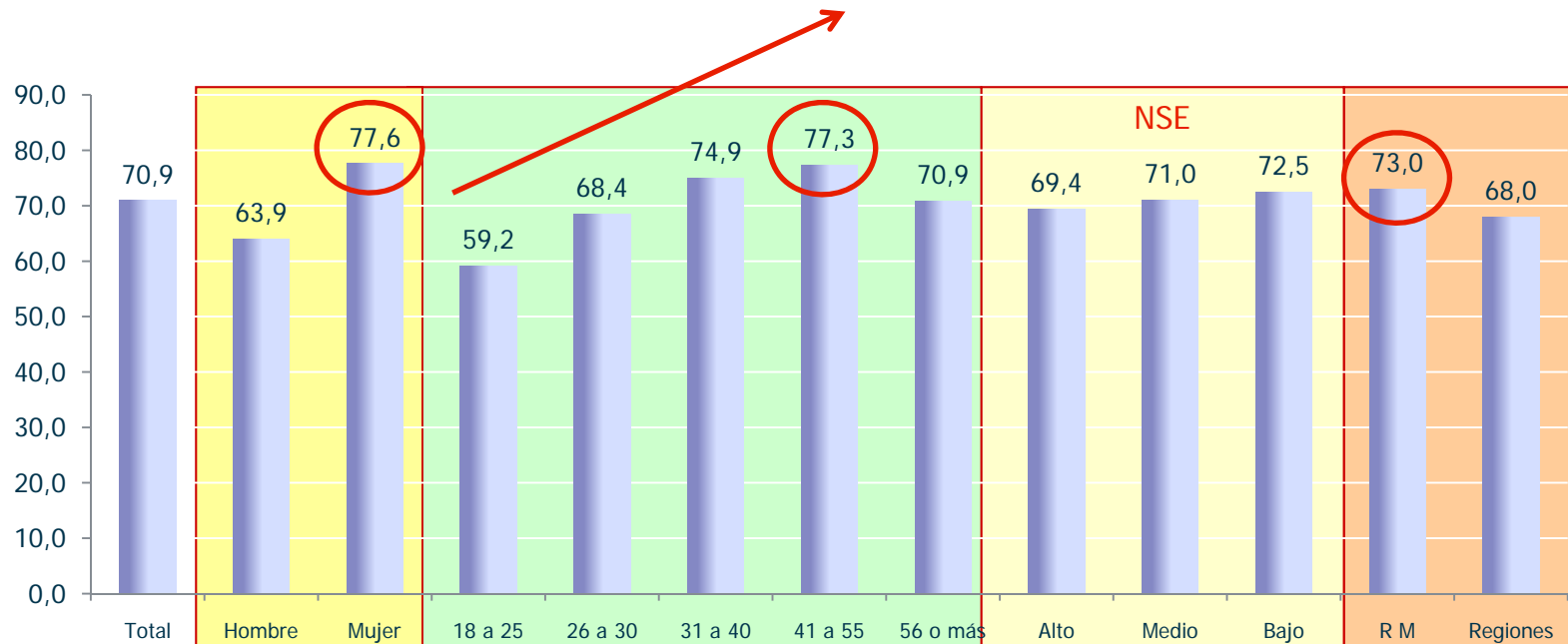
Inseguridad y calidad de vida

En lo personal, ¿cuánto le afecta a usted la delincuencia?.....Mucho

Total muestra: 3.039 entrevistados

4

Nacional



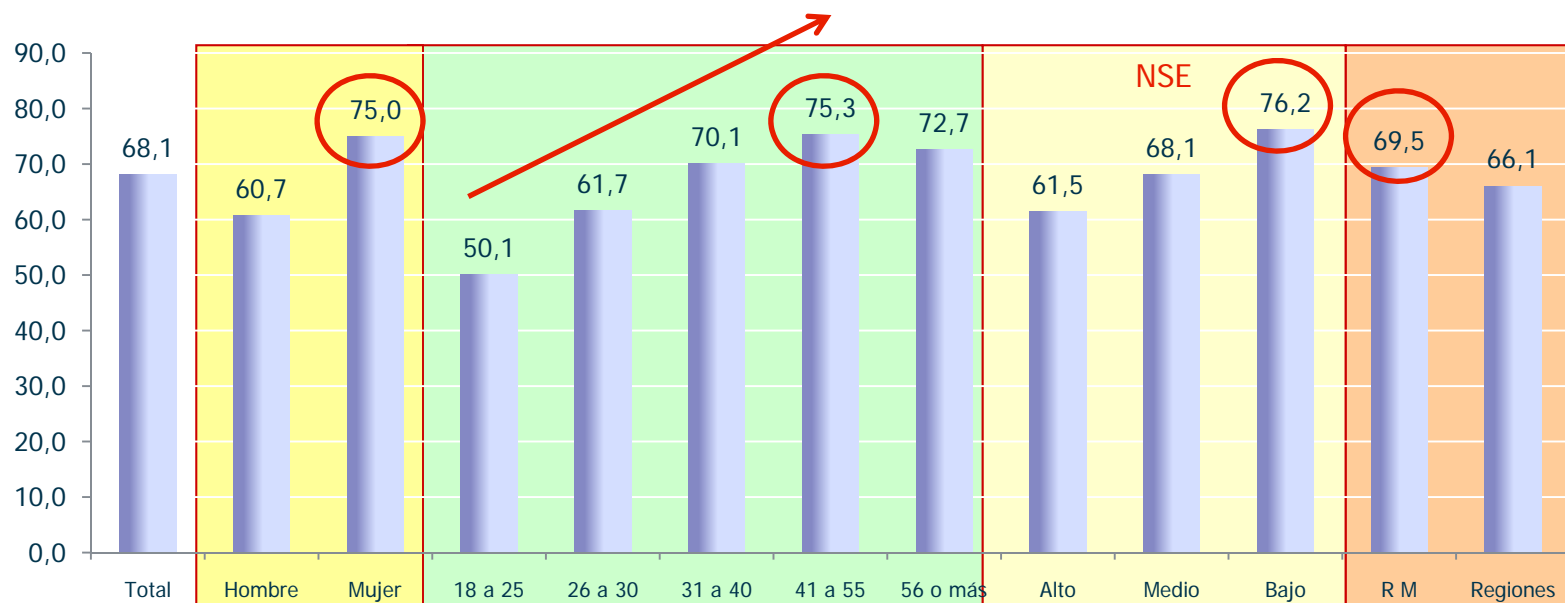
Perfil de quienes responden "delincuencia afecta mucho"

Y ¿cuánto le afecta a usted el microtráfico de drogas?Mucho

Total muestra: 3.039 entrevistados

5

Nacional



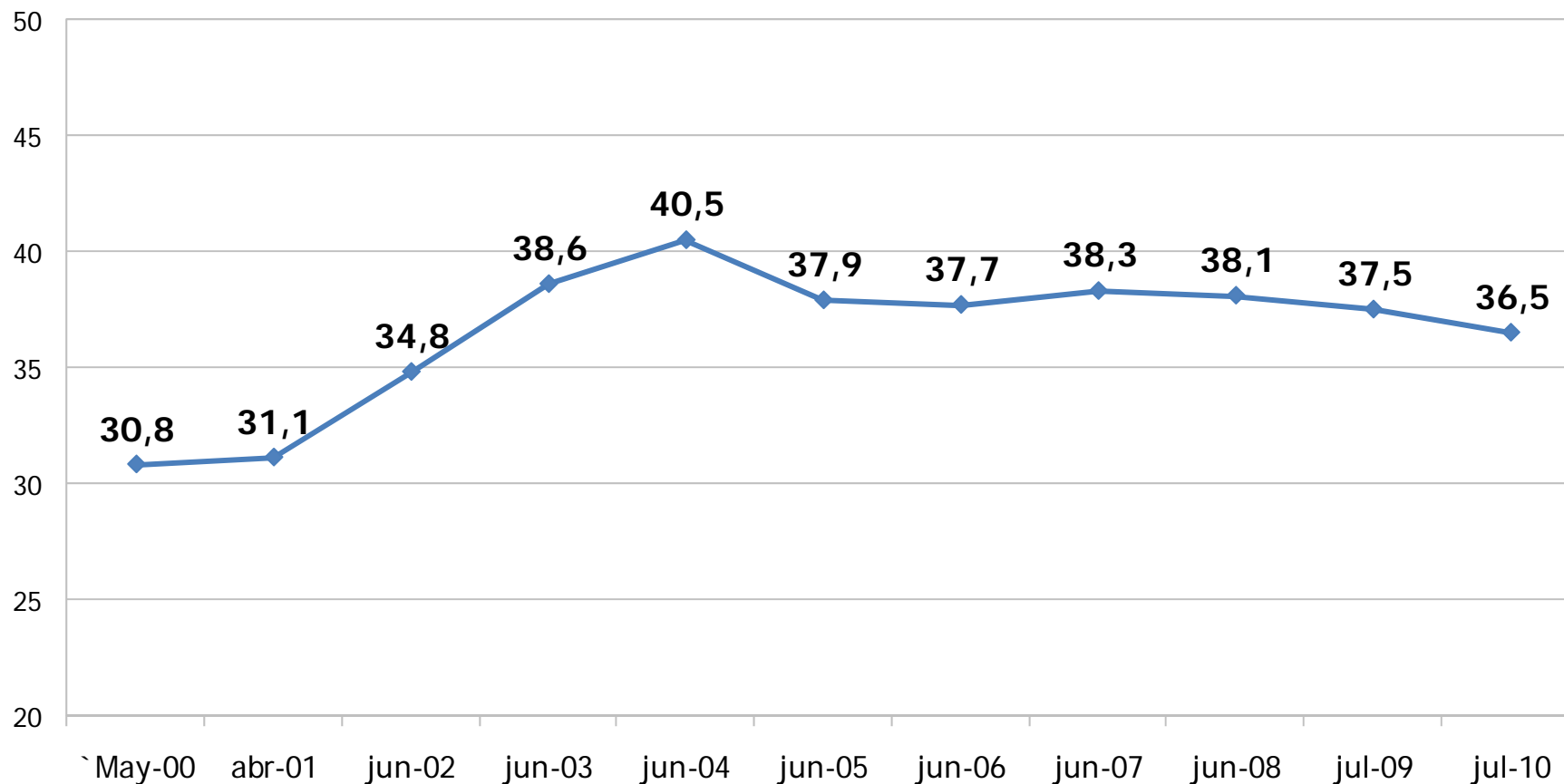
Perfil de quienes responden "microtráfico afecta mucho"

Victimización

Hogares en que algún miembro de la familia ha sido víctima de robo o intento de robo dentro o fuera del hogar (últimos 6 meses).

7

Victimización

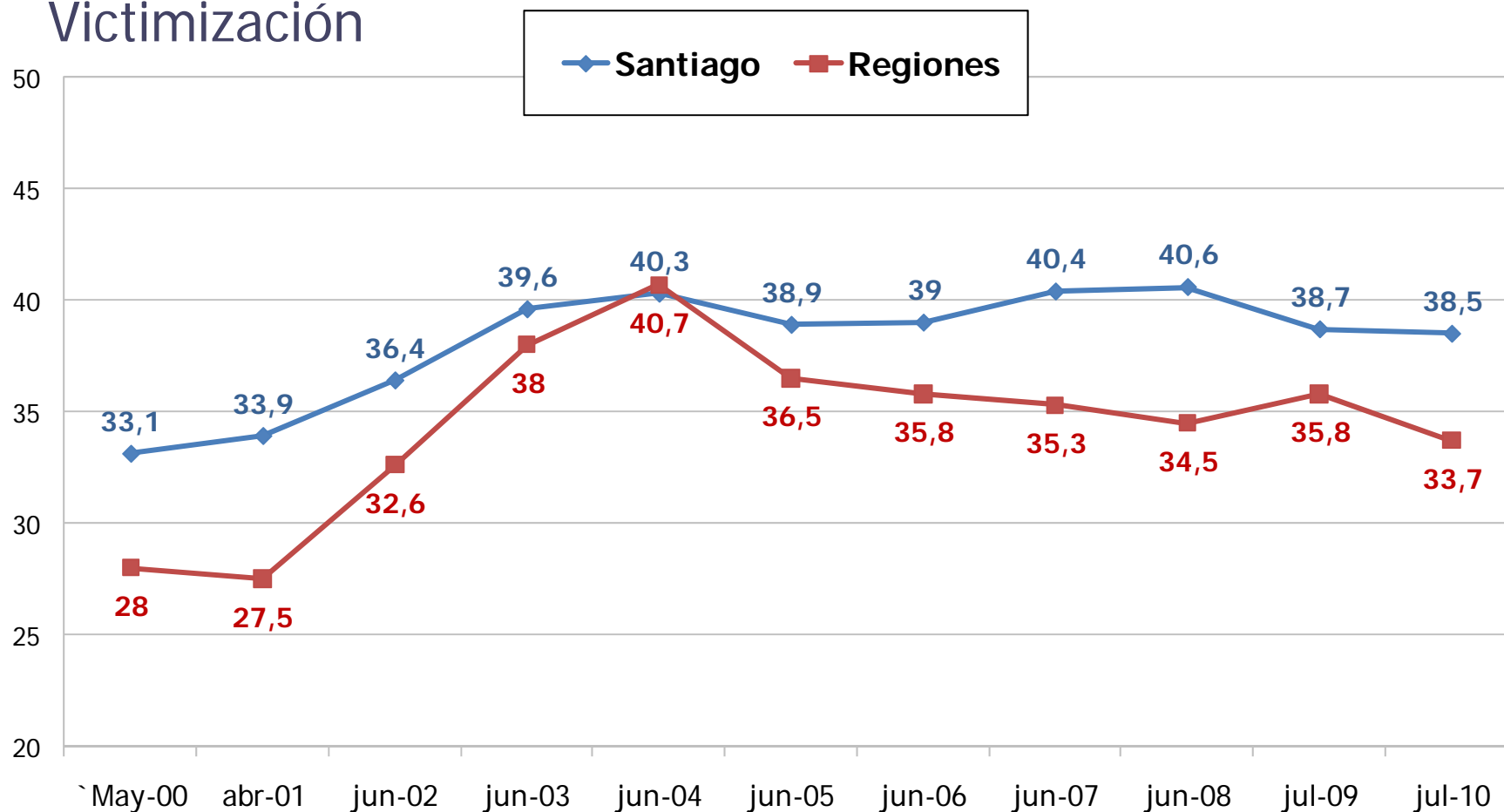


Hogares en que algún miembro de la familia ha sido víctima de robo o intento de robo dentro y fuera del hogar (últimos 6 meses).

Total Muestra: 3.039

8

Victimización

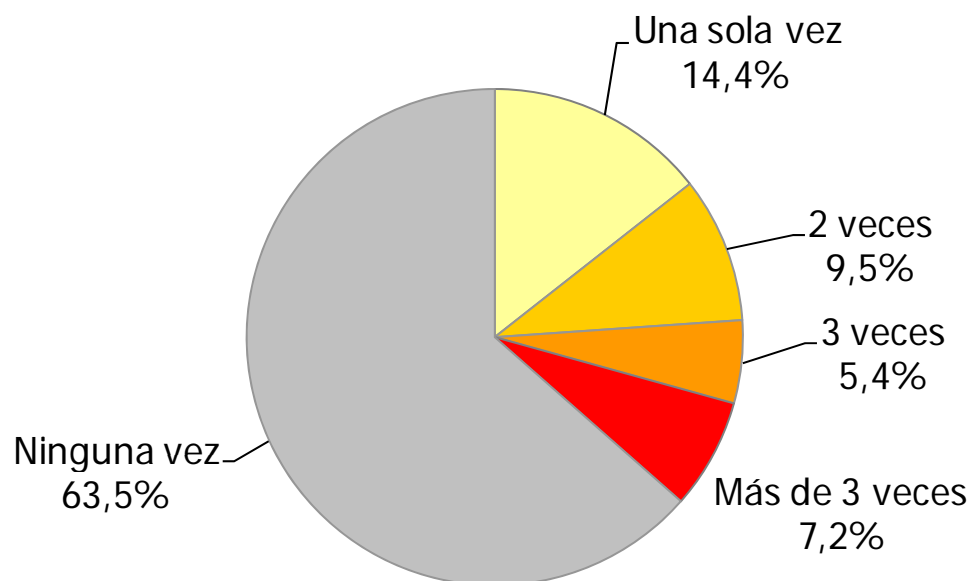


Victimización y revictimización

Número de veces en que algún miembro de la familia ha sido víctima de robo o intento de robo dentro y fuera del hogar (últimos 6 meses)

10

Victimización y Revictimización 2010



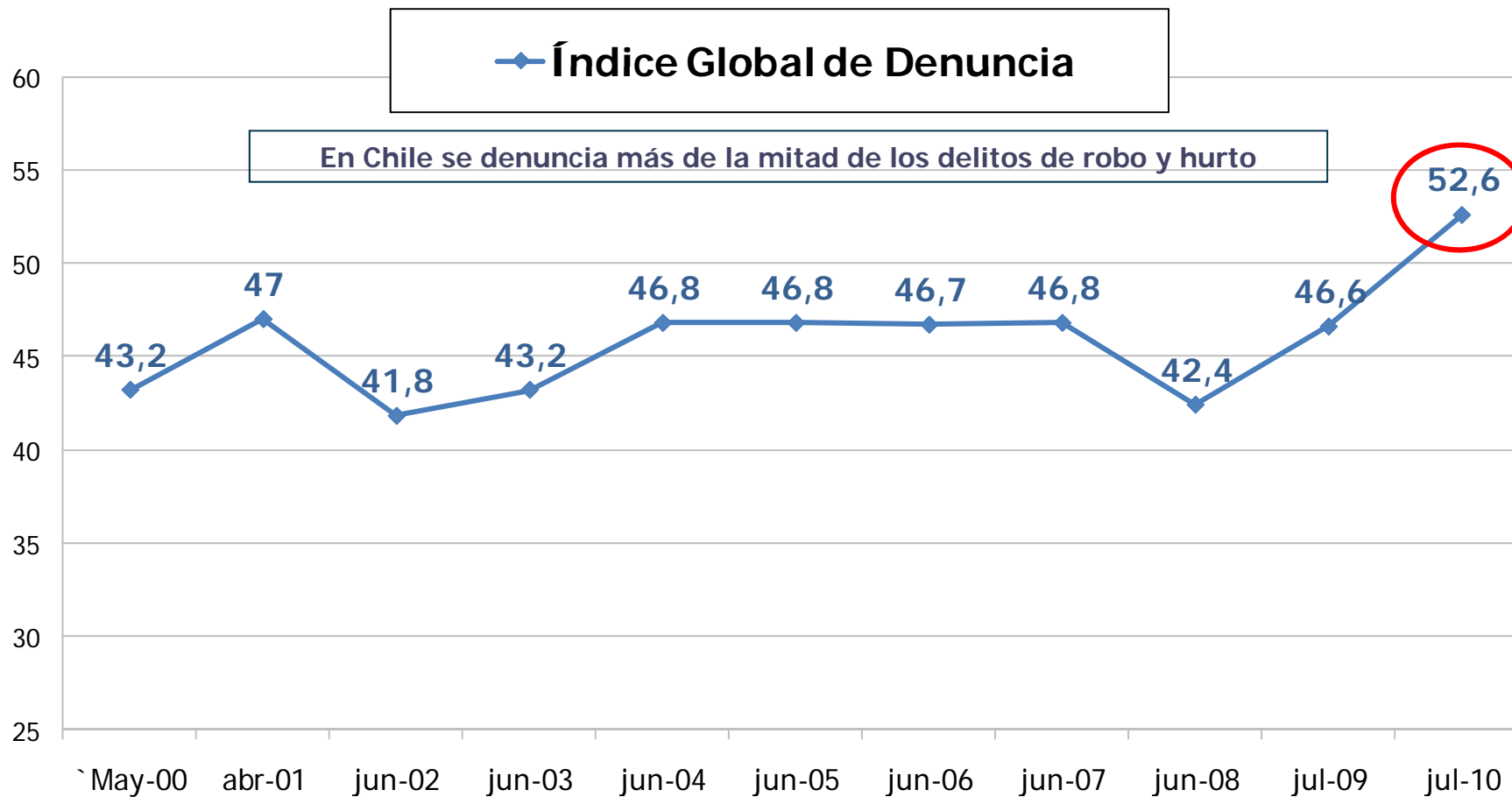
En los últimos seis meses, el 22,1% de los hogares en Chile concentra el 82,8% de los delitos

	Junio 2008	Julio 2009	Julio 2010
Ninguna Vez	61,9	62,5	63,5
1 vez	19,3	14,8	14,4
2 veces	9,6	8,9	9,5
3 veces	4,2	6,1	5,4
Más de 3 veces	5,0	7,7	7,2

Denuncia

% de delitos de robos efectivos denunciados, en los últimos 6 meses

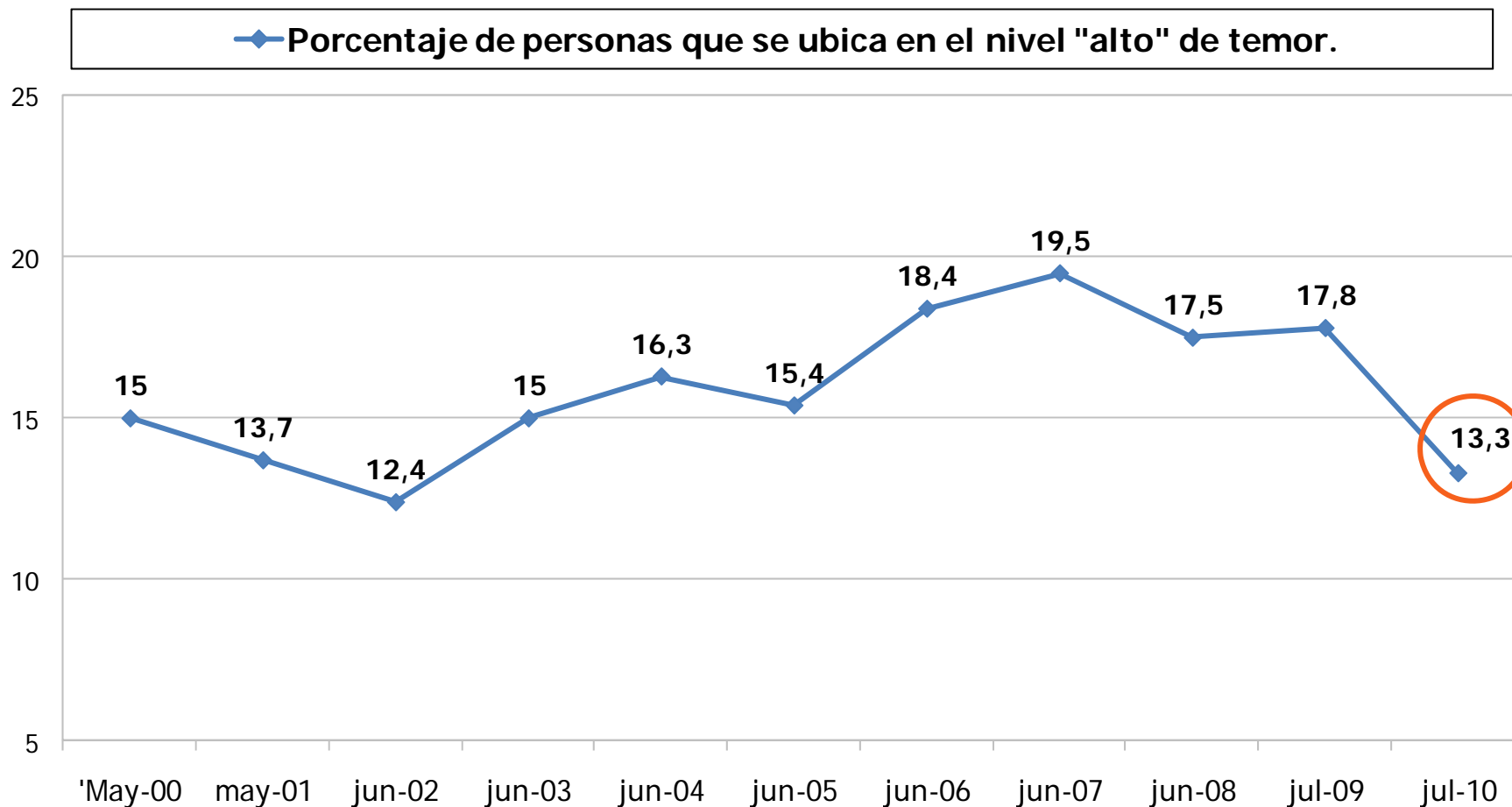
12



Índice de Temor

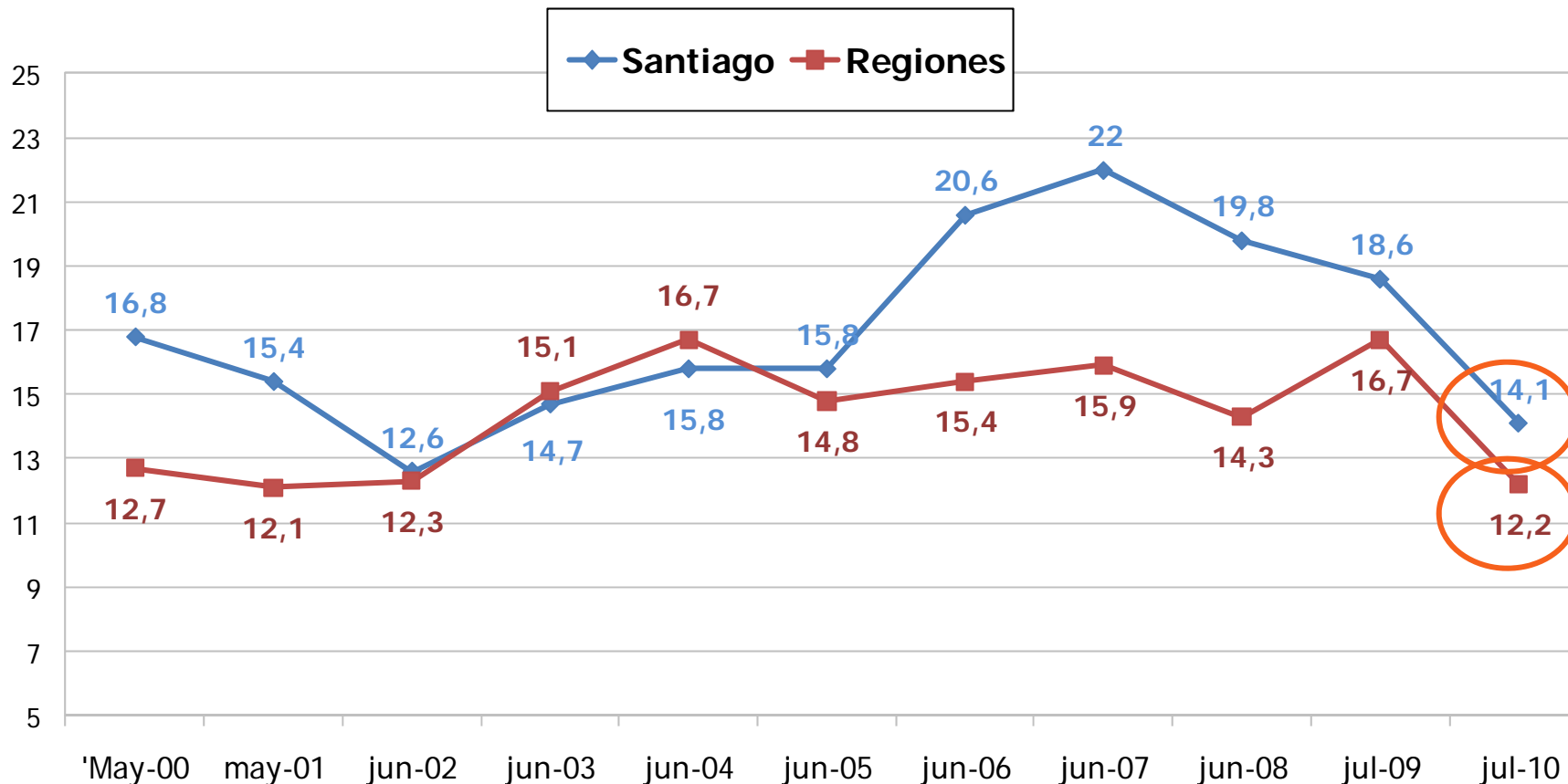
Evolución 2000 – 2010: Índice de Temor

14



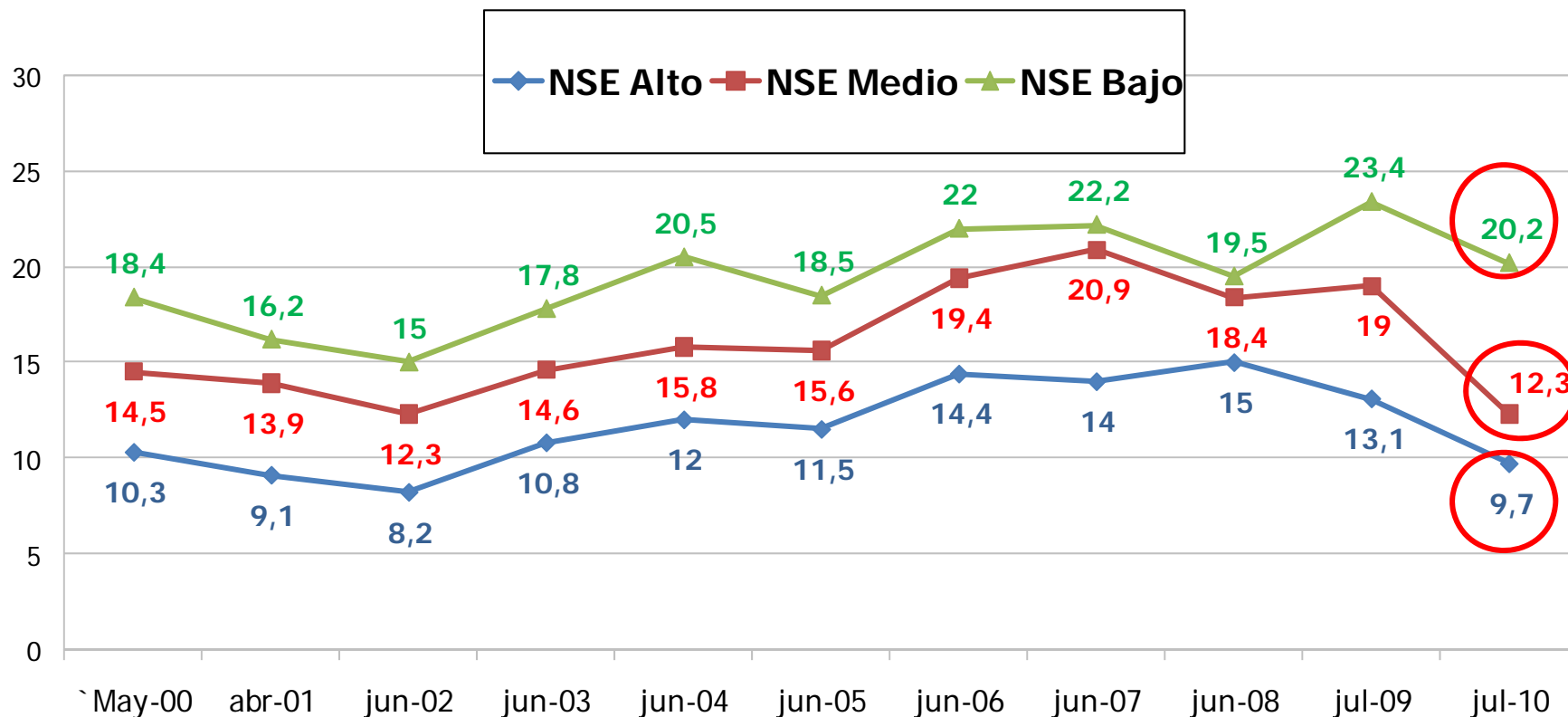
Porcentaje de personas que se ubica en el nivel "alto" de temor

Información comparativa según lugar de residencia



Porcentaje de personas que se ubica en el nivel "alto" de temor

Información comparativa según nivel socioeconómico



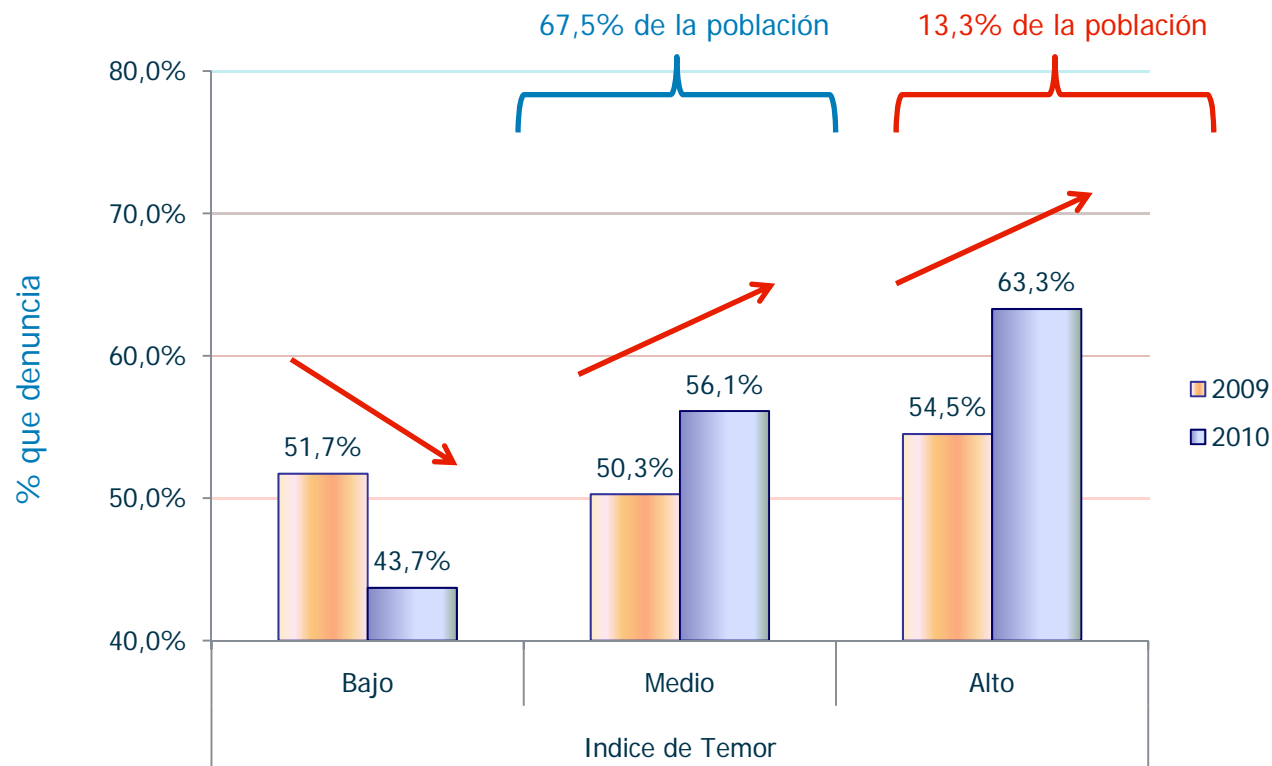
Variación 2009 – 2010 = El NSE Alto disminuye 26%; el NSE Medio baja 35,3% y el NSE Bajo disminuye 13,7%

Relación Temor y Denuncia

Relación denuncia y nivel de temor

18

Nacional

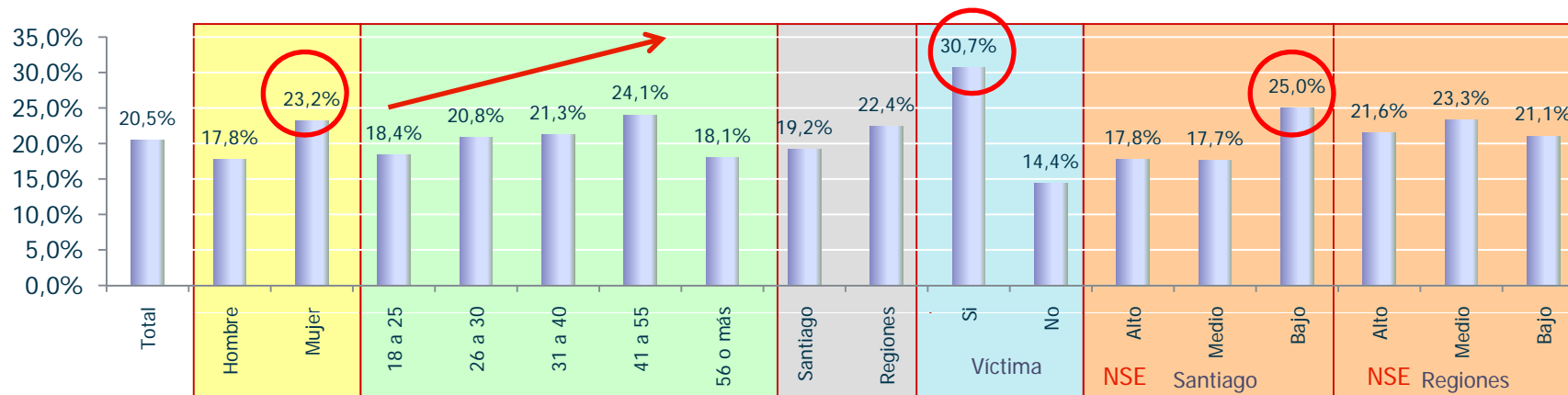
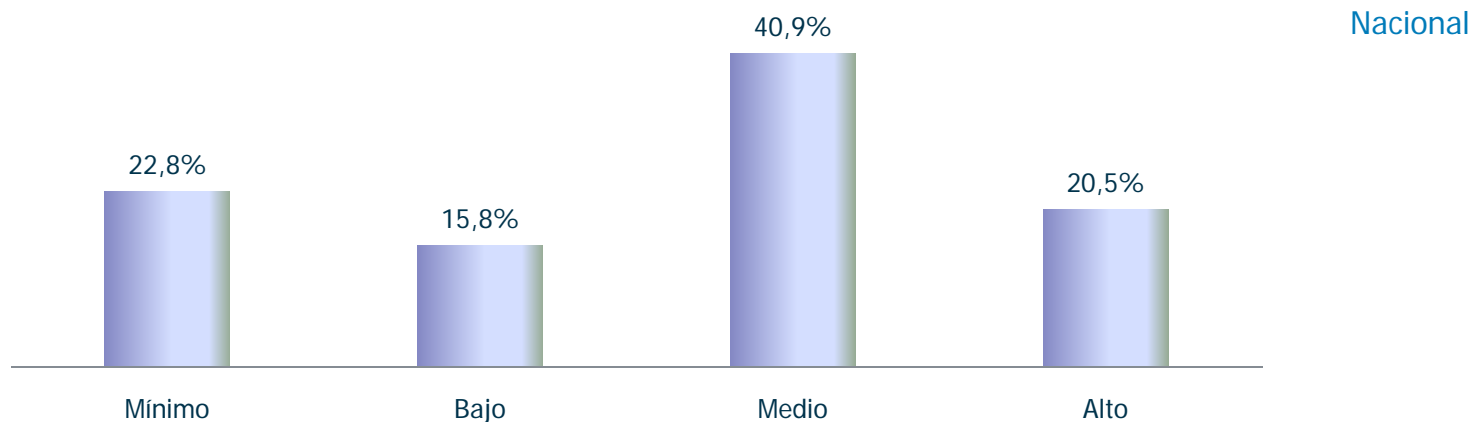


Las personas que tienen temor "medio" o "alto" están denunciando más

Índice Percepción "Nivel de delincuencia en la comuna"

Índice Percepción del Nivel de Delincuencia en la Comuna

Total muestra: 3.039 entrevistados



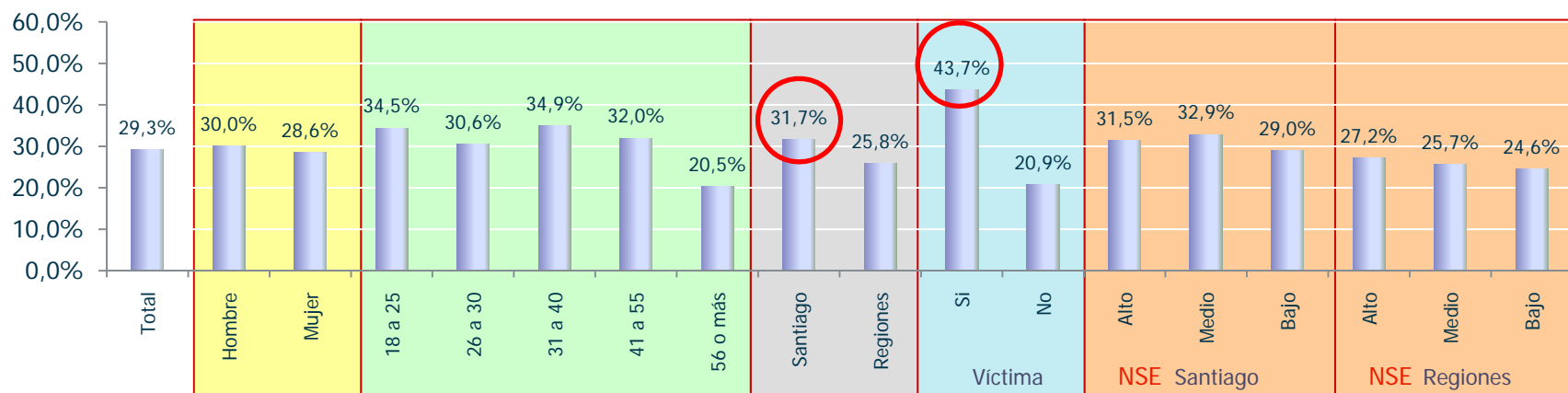
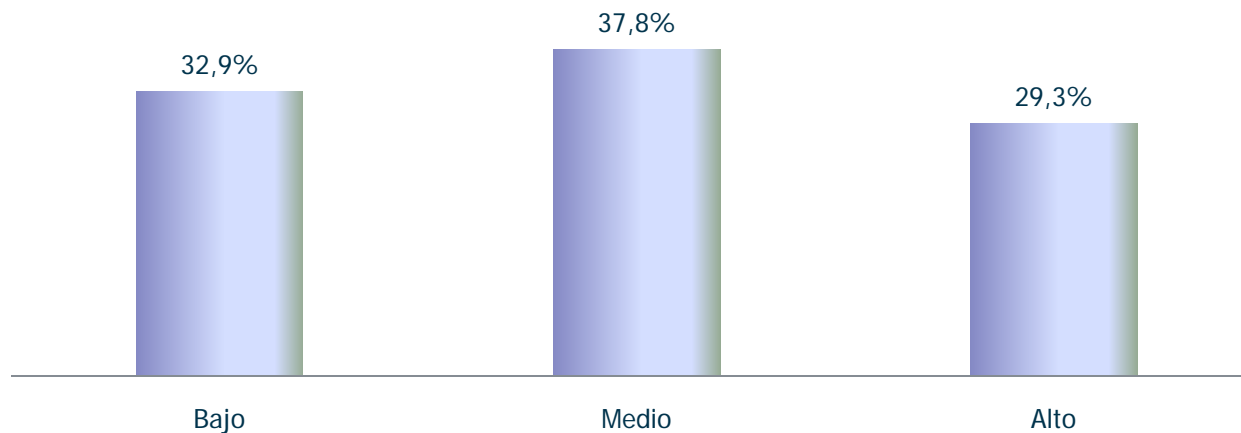
Perfil de personas que perciben un nivel "alto" de delincuencia en la comuna

Índice Percepción "Nivel de violencia en el barrio"

Índice Percepción del Nivel de Violencia en el Barrio

Total muestra: 3.039 entrevistados

Nacional



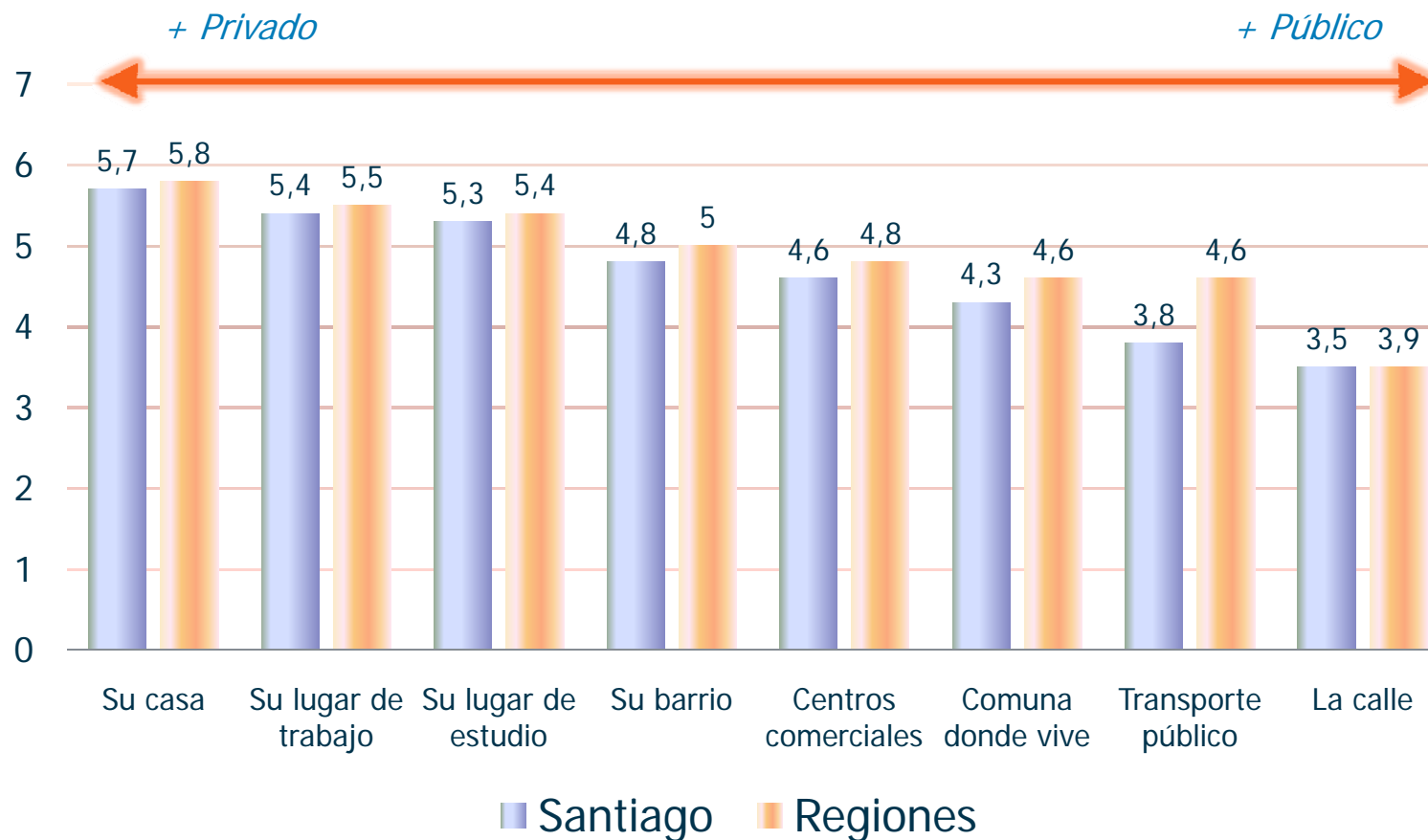
Perfil de personas que perciben un nivel "alto" de violencia en el barrio

Evaluación de la seguridad en espacios públicos y privados

¿Qué nota le pondría usted a la seguridad en...

Total muestra: 3.039 entrevistados (Escala 1 - 7)

24

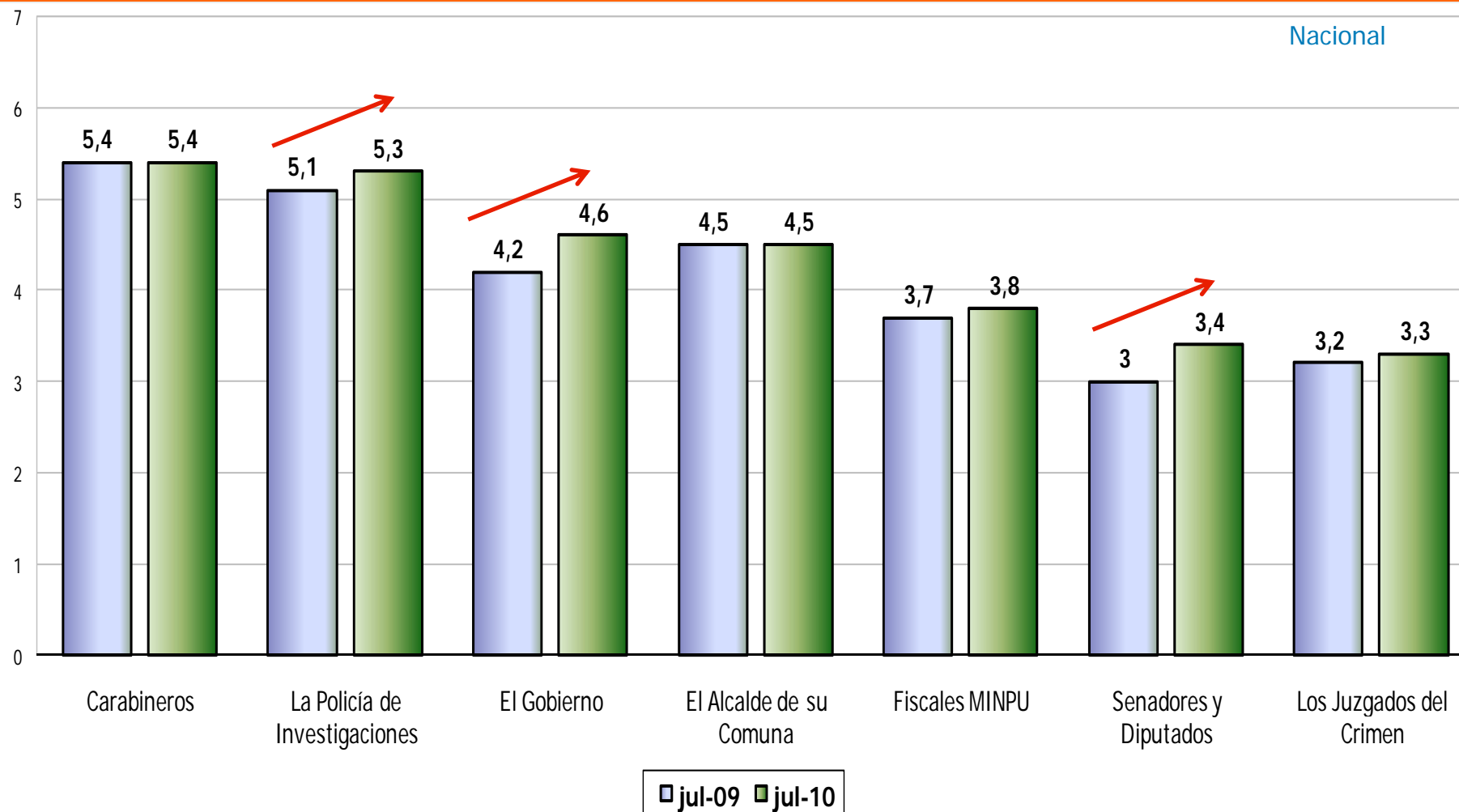


Evaluación de autoridades e instituciones

Evaluación de las autoridades, respecto de la delincuencia

Nota promedio (Escala 1 – 7) Total muestra: 3.039 entrevistados

26



Nivel de satisfacción con la actuación de policías y fiscales

Calificación promedio de la actuación de policías y fiscales

Total muestra: 3.039 entrevistados (Escala 1 – 7)

28

	No Víctima	Víctima	Víctimas no denunciantes	Víctimas denunciantes
Evaluación de cómo cree que los fiscales están haciendo su trabajo	4,2	3,5	3,7	3,4
Nivel de satisfacción con la labor de las policías en su barrio	5,3	4,6	4,7	4,5



- *contacto*

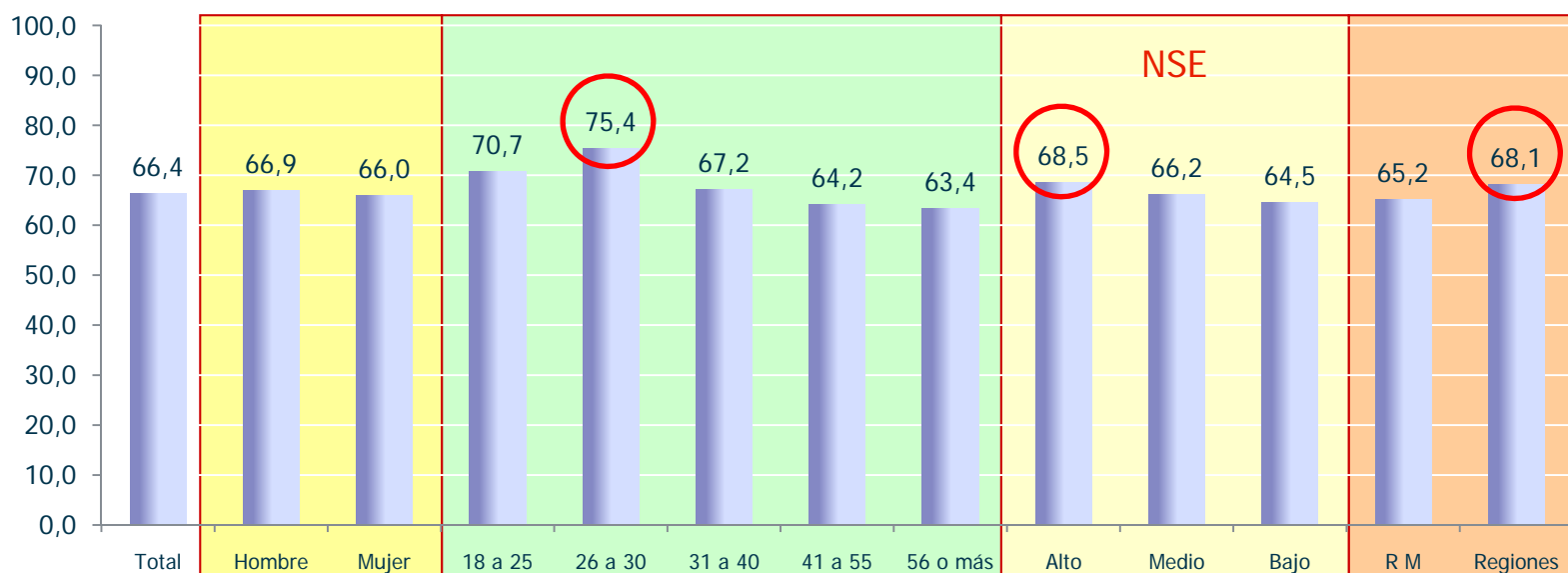
contacto +

Coyuntura

En cuanto al funcionamiento de la justicia, ¿Cree Ud. que los delincuentes o infractores en el país debieran ser rehabilitados?SI

Total muestra: 3.039 entrevistados

30

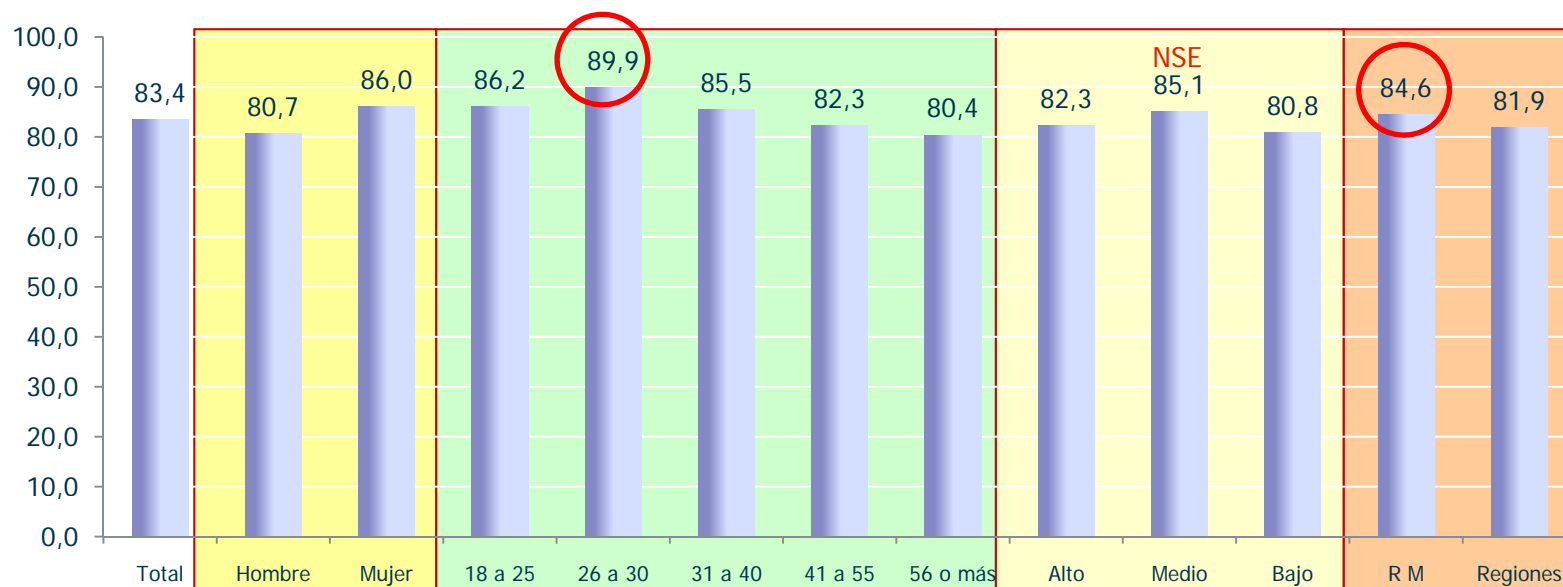


Perfil de personas que "cree que los delincuentes en el país debieran ser rehabilitados"

¿Usted está de acuerdo o en desacuerdo en que las Municipalidades tengan mayores facultades para la prevención de los delitos y la seguridad ciudadana?

....De acuerdo Total muestra: 3.039 entrevistados

31

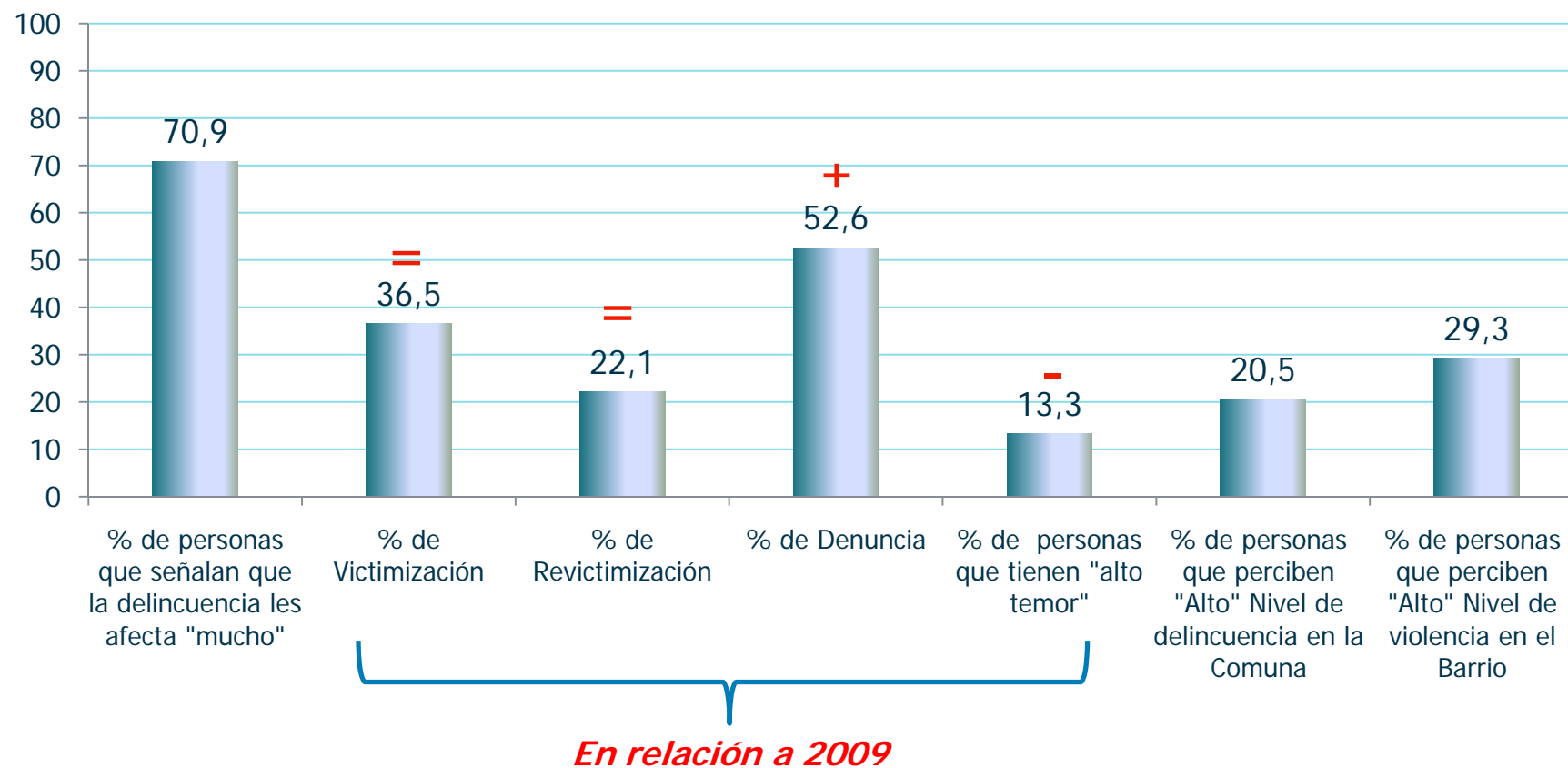


Perfil de personas que "está de acuerdo en que las Municipalidades tengan mayores facultades para prevención y seguridad ciudadana"

Síntesis de principales indicadores (últimos 6 meses).

Total muestra: 3.039 entrevistados

32



Índice Paz Ciudadana-Adimark

Santiago, 10 de Agosto de 2010

Conferencia de prensa realizada por Roberto Méndez, Asesor de Fundación Paz Ciudadana y Javiera Blanco, Directora Ejecutiva.